

ZANDVOORDE STRAAT

gemeenteweg: betonverharding

ISOLATIE EN VENTILATIE NORM ZIJN VAN TOEPASSING DOOR STUDIE EPB-VERSLAGGE VER

VEILIGHEID EN RIJOLKEURING WORDEN GEGARANDEERD DOOR VEILIGHEIDSCOÖRDINATOR CFR: ADVIES DIENST - RIJOLINGEN

Nieuwe riolering wordt aangelegd op nieuwe aansluitingen riolering. Regenwater wordt herbruikt voor gebruik dienststrategie fietsenbergingen bewatering van de groendaken.

FUNDERING EN STABILITEIT WORDEN GEGARANDEERD DOOR IR STABILITEIT

Laatste stabiliteitsplannen zie studie IR stabiliteit

NORMERING IN ZAKE BRAND VEILIGHEID CFR ADVIES BRANDWEER

project: middelhoogbouw

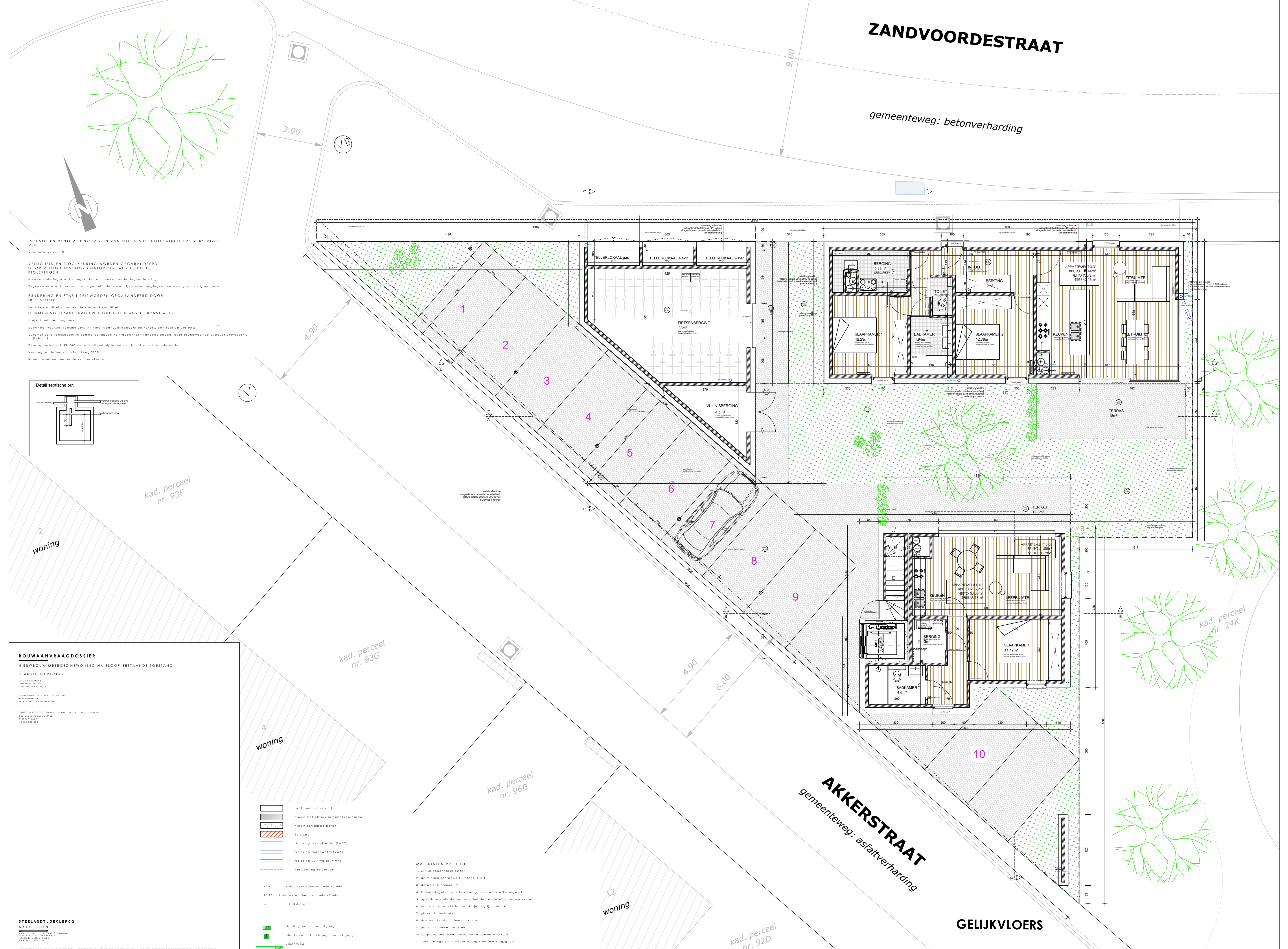
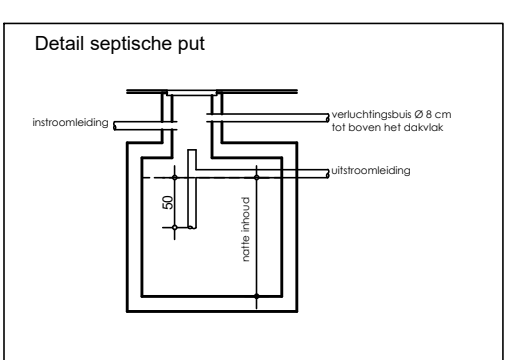
bouwheer voorziet rookmelders in vluchtigang, liftschacht en kokers, centraal op platfond

automatische rookkapel in gemeenschappelijke trappenhof + handbedienbaar door brandweer op evacuatie niveau + g (rijolering)

Deur appartement E11 30' en zelfsluitend bij brand + automatische branddetectie

Verloopte sloten in vluchtweg E11 30'

Brandkastje en onderbuiser per niveau



kad. perceel nr. 93F

kad. perceel nr. 93G

kad. perceel nr. 96B

kad. perceel nr. 24K

kad. perceel nr. 92D

BOUWAANVRAAGDOSSIER

NIJUBOUW MEERGEZINSWONING NA SLOOP BESTAANDE TOESTAND

PLAN GELIJKVLOERS

Nieuwe toestand
 Datum: 08/10/2022
 Besluitnummer: N110

Zaaknummer: 2022.000.000.000.000
 0000000000
 0000000000

ROOS & FONTEYN s.m.b.a. - architecten
 Oudekerkweg 110a
 1017 CA Amsterdam
 T: 020 662 0010

STEELENDT - DECLERQ ARCHITECTEN

Steeleendt - Declerq Architecten
 Oudekerkweg 110a
 1017 CA Amsterdam
 T: 020 662 0010

- bestaande constructie
 - nieuw metselwerk in gabionen aarde
 - nieuw gewapend beton
 - te slopen
 - riolering fecaal water (AEC)
 - riolering regenwater (BWA)
 - riolering vuil water (VWA)
 - ventilatieleidingen
- K1 30' Brandweerstand van min 30 min
 K1 60' Brandweerstand van min 60 min
 ZS Zelfsluitend
- richting naar nooduitgang
 - plaats van of richting naar uitgang
 - vluchtweg
 - rookmelder

- MATERIALEN PROJECT**
1. wit siliconenairpelieter
 2. aluminium schrijfwerk lichtgrijs/wit
 3. dorpels in aluminium
 4. falencetegels - voorbestendig kleur wit + wit voegwerk
 5. opendraaiende deuren of schuifdeuren in wit plaatmateriaal
 6. semi-transparante houten latjes - grijs padouk
 7. glazen balustrades
 8. dakrand in aluminium - kleur wit
 9. pinst in blauwe hardsteen
 10. loopbruggen in een combinatie van beton/staal
 11. falencetegels - voorbestendig kleur messing/goud

GELIJKVLOERS